

SCHUH- & PODOLOGIEZENTRUM



Wir bringen Ihre Füße zum Lachen!



Marianne Hofstätter absolvierte im Jahr 2006 die Ausbildung zur Podologin nach der Methode Derks in Holland.

Damit wurde das Angebot für ihre Kunden im Beauty- und Wellnesszentrum in der Kierlinger Straße 12 enorm erweitert.

Da die Podologie ihre Wirksamkeit und somit den Erfolg erst mit dem passenden Schuh voll entwickeln kann, war es nur logisch, ein umfangreiches Sortiment an speziellen Schuhen anzubieten.

Der zunehmende Erfolg und die positiven Resonanzen der Kunden veranlasste **Marianne Hofstätter** im Jahr 2013 die Podologie und den Schuhverkauf aus dem Beauty- & Wellnesszentrum Marianne Hofstätter auszugliedern und am Standort 3400 Klosterneuburg, Ortnergasse 10, neu zu etablieren.

Am neuen Standort können sich **Marianne Hofstätter** und ihr Team explizit um die Anliegen ihrer Kunden bemühen.

INHALTSVERZEICHNIS

PODOLOGIE? WAS IST DAS?	2	DAS ZIEL	10
DIE BESCHWERDEN	3	DER RICHTIGE SCHUH UNSERE MARKEN	11
DIE PROBLEMATIK	4	DAMENSCHUHE	12
DIE PODOLOGISCHE BETRACHTUNG	5	HERRENSCHUHE	13
DIE PODOLOGISCHE UNTERSUCHUNG	6 – 7	SPORT- UND FREIZEITSCHUHE	14
DIE THERAPIE-BETTUNG	8	KINDER- UND JUGENDSCHUHE	15
DIE SPORT-BETTUNG	9	PREISE	16

PODOLOGIE? WAS IST DAS?

(aus dem Griechischen „podos“) beschreibt die Lehre vom Fuß.

Sie beschäftigt sich mit präventiven und ausgleichenden Maßnahmen im Bereich der Fußgesundheit.

Die Podologie entwickelt Methoden zur Erkennung und Behandlung von Fußbeschwerden, verursacht durch unterschiedliche Muskelspannungen.

Füße sind ein kompliziertes Gebilde aus 28 Knochen, einer Unzahl von Sehnen, Muskeln und Knorpeln, durch deren perfektes Zusammenspiel der Bewegungsapparat erst in Gang gesetzt wird.

Die Architektur des Körpers ist konstruiert, um auf natürlichem Untergrund zu laufen und zu springen. Der Mensch von heute jedoch bewegt sich fast ausschließlich auf künstlichen Böden wie Stein, Beton, Asphalt usw., wo jeder Schritt wie ein Hammerschlag wirkt.

Eine Erschütterung für das empfindliche Gelenksystem!



DIE BESCHWERDEN



Menschen unterschiedlichsten Alters klagen über Schmerzen im Rücken-, Nacken- sowie Kopfbereich.

Bei diversen Untersuchungen stellt sich schlussendlich heraus, dass ein Beckenschiefstand, eine Skoliose oder chronische Verspannungen vorliegen. Doch handelt es sich hier wirklich um „Krankheiten“?

Oder sind das lediglich Auswirkungen einer tiefergehenden Problematik? Beginnen wir also ganz unten . . .

- Zehenfehlstellungen (Hallux valgus, Hammerzehen usw.)
- Fußbeschwerden und Fußfehlstellungen
- Beschwerden im Knie- und Hüftbereich
- Vorfuß-, Knöchel- und Fersenschmerzen
- Fehlbelastungen beim Gehen
- Muskeldysbalancen, welche durch sensomotorische Elemente über die Füße beeinflusst werden können
- Beschwerden beim Sport, denen eine Fehlbelastung der Füße zugrunde liegt

DIE PROBLEMATIK

Wenn nun beim Menschen der Fuß nicht mehr seine anatomisch korrekte Ursprungsform hat, fällt der Mensch zwar nicht um, aber der Körper ist gezwungen nachzukorrigieren, um das Gleichgewicht aufrecht erhalten zu können.

Somit werden Körperbauteile beansprucht, die bei gerader Haltung z. B. nur der Stabilisation dienen würden.

Die Kunden, insbesondere Kinder, zeigen in den wenigsten Fällen eine Reaktion auf zu kurze Schuhe. Sie kennen es von Kindesbeinen an nicht anders. Der Fuß hat sich bereits, ohne Schmerzen zu empfinden, an nicht passende Schuhe gewöhnt und sich deformiert. Dies gilt insbesondere für Erwachsene.

Fußschäden entstehen im Laulern- und Vorschulalter – meist durch anhaltendes Tragen zu kurzer und zu breiter Schuhe.



Handelsübliche,
zu kurze Schuh-
form =
Fußdeformation!



Anatomisch
korrekte Schuh-
und somit
Fußform.

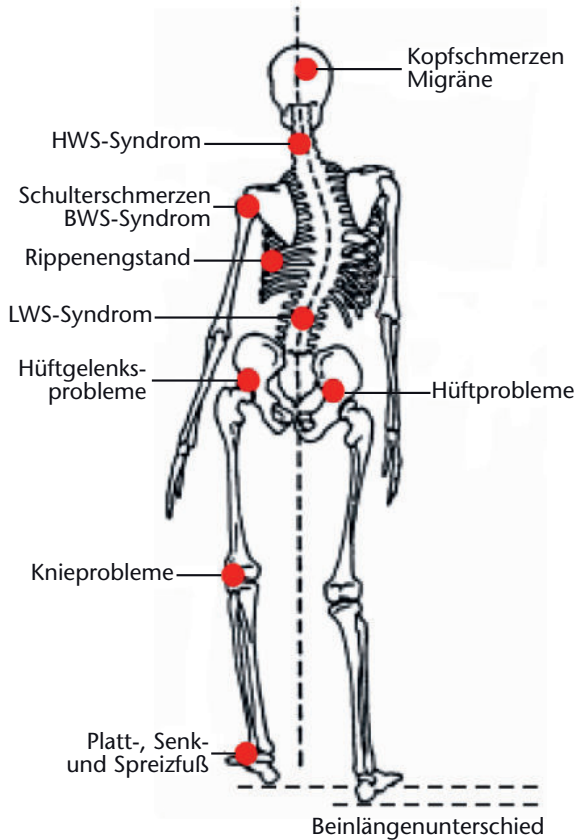
DIE PODOLOGISCHE BETRACHTUNG

Der Podologe überprüft Gelenks- und Muskelfunktionen.

Ziel ist es zu ermitteln, an welchen Stellen der Körper falsch belastet wird und wie weit sich die Zentrierung des Körperschwerpunktes verschoben hat.

Folgende Methoden werden in der Podologie eingesetzt:

- Manuelle Fußanalyse
- Elektronische Gang- bzw. Standanalyse
- Blaupapierabdruck
- Podoskop (= Beobachtung der Fußsohle in Belastung)
- EMG Messung (= elektronische Feststellung der Muskelspannung)
- Betrachtung der Körperstatik



DIE PODOLOGISCHE UNTERSUCHUNG

MANUELLE FUSSANALYSE

Beim Erstgespräch wird ermittelt, welche akuten oder langfristigen Beschwerden am Bewegungsapparat vorliegen.

Der Podologe überprüft bei der manuellen Fußanalyse Muskel- und Gelenksfunktionen.

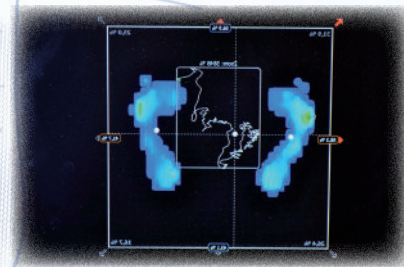


GANG- UND STANDANALYSE



Die elektronische Gang- und Standanalyse ermöglicht einen genauen Überblick über das Abrollverhalten und die Fehlbelastung des Fußes.

AUSWERTUNG



DIE PODOLOGISCHE UNTERSUCHUNG

PODOSKOP



Beim Podoskop werden mit Hilfe eines Spiegels die Fußbelastungen sichtbar gemacht.

Der Fuß-Scan dient der zusätzlichen Unterstützung bei der Anfertigung der Therapie-Sohle.

FUSS-SCAN



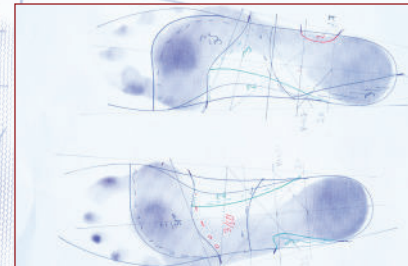
EMG-MESSUNG



Bei der EMG-Messung wird der Muskeltonus im Ruhezustand von Hals- und Lendenwirbelsäule gemessen.

Am Blaupapier-Abdruck wird eine spezielle Rechenmethode (Methode Derks) verwendet. Danach können die einzelnen Elemente eingezeichnet werden.

BLAUPAPIER-ABDRUCK



DIE THERAPIE-BETTUNG

Die podologische Therapie-Bettung ist nicht als klassische „Einlage“ zu sehen.

Diese nur wenige Millimeter hohe Bettung optimiert die Schrittabfolge und dient dem Ausgleich von Muskelspannungen und Körperfehlbelastungen.

Podologische Therapiesohlen sind aktive Einlagen, das heißt, die Fußmuskeln müssen „arbeiten“. Die Fußmuskulatur wird dadurch kräftiger, die Schrittabwicklung normalisiert und das Gangbild verbessert.

Schon nach ca. drei Monaten sind Veränderungen sichtbar!



DIE SPORT-BETTUNG

Bei sportlichen Aktivitäten werden Füße und Bewegungsapparat extrem belastet. Deshalb ist die Unterstützung einer podologischen Sport-Bettung besonders wichtig.

Sie unterscheidet sich von der klassischen Therapiebettung in der Form, den Härtegraden der einzelnen Elemente und dem Obermaterial.

Die Sport-Bettung ist eine ganze Bettung und muss auf die Größe Ihres Sportschuhs angepasst werden.



DAS ZIEL

Ziel der Podologie ist es, den Körper in ein symmetrisches Gleichgewicht zu bringen.

Durch die optimalen Muskelspannungen des Fußes werden über die Muskelketten Spannungsregulierungen im Bewegungsapparat erreicht.

Gelenke werden entlastet, die Bewegung erleichtert und somit ein schmerzfreies Gehen, Stehen und Laufen ermöglicht.

Wir bringen Ihre Füße zum Lachen!



DER RICHTIGE SCHUH



Um seine Ursprungsform wiedererlangen zu können, benötigt der Fuß gleichermaßen Halt wie auch Raum, den er hätte, wenn wir barfuß gehen würden.

Der richtige Schuh gibt dem Fuß in der Ferse Stabilität und Halt und im Vorfußbereich viel Schubraum zum Ausstrecken beim Abrollvorgang.

In weiterer Folge werden die korrekten Zugrichtungen und Spannungen in der Wirbelsäule wieder hergestellt.

Um die Ursprungslänge des Fußes ermitteln zu können, bedient sich der Podologe eines genetischen Zusammenhangs: der Längen-Proportions-Gleichheit des Fußes und der Elle sowie der Zehen und Finger.

UNSERE MARKEN

Wir führen Markenschuhe von Herstellern aus ganz Europa. Mehrmals jährlich besuchen wir die verschiedensten Produzenten um den neuesten Trends gerecht zu werden.

Damit können unsere Kunden aus den aktuellen Topmodellen auswählen.



DAMENSCHUHE



Ob sportliche Sneakers, elegante Pumps, Halbschuhe, Schlüpfers oder Stiefeletten – wir haben für jeden Geschmack und Anlass den passenden Schuh.

In Verbindung mit unseren podologischen Therapie-Bettungen und dem dazupassenden Schuh steht einem schmerzfreien Tragevergnügen nichts im Weg.

Wir führen Damenschuhe bis Größe 46.



HERRENSCHUHE

Herrenschuhe in Verbindung mit podologischen Therapie-Bettungen unterscheiden sich im Design in keinsten Weise von herkömmlichen Schuhen.

Sie geben dem Fuß genügend Freiraum, aber auch Halt und unterstützen ihn aktiv beim Voranschreiten des Therapieerfolges.

Ob sportlich, klassisch, elegant oder doch etwas gewagter, bei uns ist für jeden Geschmack etwas dabei.



Außerdem führen wir Herrenschuhe bis Größe 52.



SPORT- UND FREIZEITSCHUHE



Ob Laufen, Joggen, Nordic Walking, Tennis oder Wandern. Oder einfach für einen coolen Freizeit-Look.

Natürlich auch in Verbindung mit podologischen Sport-Bettungen.

Bei sportlichen Aktivitäten werden Füße und Bewegungsapparat extrem belastet. Deshalb ist die Unterstützung einer podologischen Sport-Bettung besonders wichtig.

Unser umfangreiches Sortiment bietet für alle Aktivitäten den richtigen Schuh.



KINDER- UND JUGENDSCHUHE

Ballerinas, Sneakers oder die richtigen Schuhe für die ersten Schritte.

Kinderfüße benötigen von Beginn an die Unterstützung durch den richtigen Schuh.

So kann man Fehlstellungen präventiv entgegenwirken. Sollte es dennoch dazu kommen, können wir durch die podologische Therapie-Bettung korrigierend eingreifen.



Kinderschuhe von Größe 18 bis 43.



PREISE

Erstuntersuchung für Erwachsene

Fuß-, Bein- und Haltungsanalyse, Podogramme, Gangbild, elektronische Trittspur – dynamisch und statisch (Stabilogramm), EMG-Messung der Rückenmuskelspannung, Pegelmessung, Betrachtung der Wirbelsäule

€ 120,-

Therapie- oder Sportbettung für Erwachsene

(Auswertung, Entwurf der Elemente und Sohlenbau)

€ 155,-

Kontrolluntersuchung für Erwachsene

Fuß-, Bein- und Haltungsanalyse, Podogramme, Gangbild, elektronische Trittspur – dynamisch und statisch (Stabilogramm), EMG-Messung der Rückenmuskelspannung, Pegelmessung, Betrachtung der Wirbelsäule

€ 85,-

Gesamtkosten für Erwachsene

(Erstuntersuchung, Therapiebettung, Kontrolluntersuchung)

€ 360,-

Kombipreis für Erwachsene

(Erstuntersuchung, Therapiebettung, Kontrolluntersuchung)

€ 340,-

Einlagen-Umbau nach Kontrolluntersuchung € 120,-

Erstuntersuchung für Kinder (bis 12 Jahre)

Fuß-, Bein- und Haltungsanalyse, Podogramme, Gangbild, elektronische Trittspur – dynamisch und statisch (Stabilogramm), Pegelmessung, Betrachtung der Wirbelsäule.

€ 100,-

Therapie- oder Sportbettung für Kinder (bis 12 Jahre)

(Auswertung, Entwurf der Elemente und Sohlenbau)

€ 155,-

Kontrolluntersuchung für Kinder (bis 12 Jahre)

Fuß-, Bein- und Haltungsanalyse, Podogramme, Gangbild, elektronische Trittspur – dynamisch und statisch (Stabilogramm), Pegelmessung, Betrachtung der Wirbelsäule.

€ 65,-

Gesamtkosten für Kinder (bis 12 Jahre)

(Erstuntersuchung, Therapiebettung, Kontrolluntersuchung)

€ 320,-

Kombipreis für Kinder (bis 12 Jahre)

(Erstuntersuchung, Therapiebettung, Kontrolluntersuchung)

€ 300,-

Einlagen-Umbau nach Kontrolluntersuchung € 120,-

UNSERE BEAUTY- UND WELLNESSANGEBOTE



MANIKÜRE

Klassische Maniküre • Maniküre Deluxe • Handparaffin • Nägel lackieren • Shellac



PEDIKÜRE

Klassische Pediküre • Pediküre Deluxe • Fußparaffin • Fußreflexzonenmassage • Bein- und Venenbehandlung • Nagelspangen • Nägel lackieren • Shellac



KOSMETIK

Klassische Kosmetik • Phytomer-Kosmetik • VIE-Kosmetik • Mikrodermabrasion • LDM • Augenbehandlungen • Teeniekosmetik • Men Only • Harzen mit Warmwachs • Aromatherapie-Wickel



MASSAGEN

Klassische Massage • Wirbelsäulenbasis-Ausgleich • Sportmassage • Fußreflexzonen-Massage • Manuelle Lymphdrainage • Akupunktmassage • Moxen • Hot Stone-Massage

NOCH MEHR ANGEBOTE FINDEN SIE IM BEAUTY- & WELLNESSZENTRUM



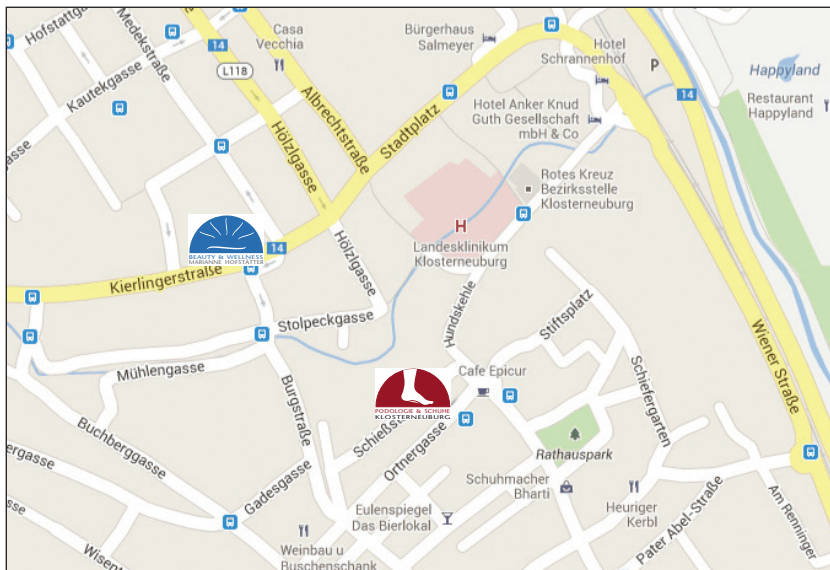
Kierlinger Straße 12
3400 Klosterneuburg

Tel: 02243/20 420

office@studio-marianne.at
www.studio-marianne.at

Mo. bis Fr. 9.00 – 18.30 Uhr durchgehend

3. Stock/Lift



Änderungen, Irrtümer, Satz- und Druckfehler vorbehalten.
Preise gültig ab Juli 2021.
Bildmaterial: © Schuh- und Podologiezentrum, © Shutterstock



A-3400 Klosterneuburg, Ortnergasse 10

Tel. 02243/25 718

www.podologiezentrum.at

office@podologiezentrum.at

Öffnungszeiten: Di. bis Fr. von 9.00 bis 13.00 und 14.00 bis 18.00 Uhr

Sa. von 9.00 bis 14.00 Uhr

Sollte es Ihnen nicht möglich sein einen vereinbarten Termin einzuhalten, ersuchen wir Sie, uns 24 Stunden vorher zu informieren, da wir ansonst die Behandlungskosten zu 100% verrechnen müssen.